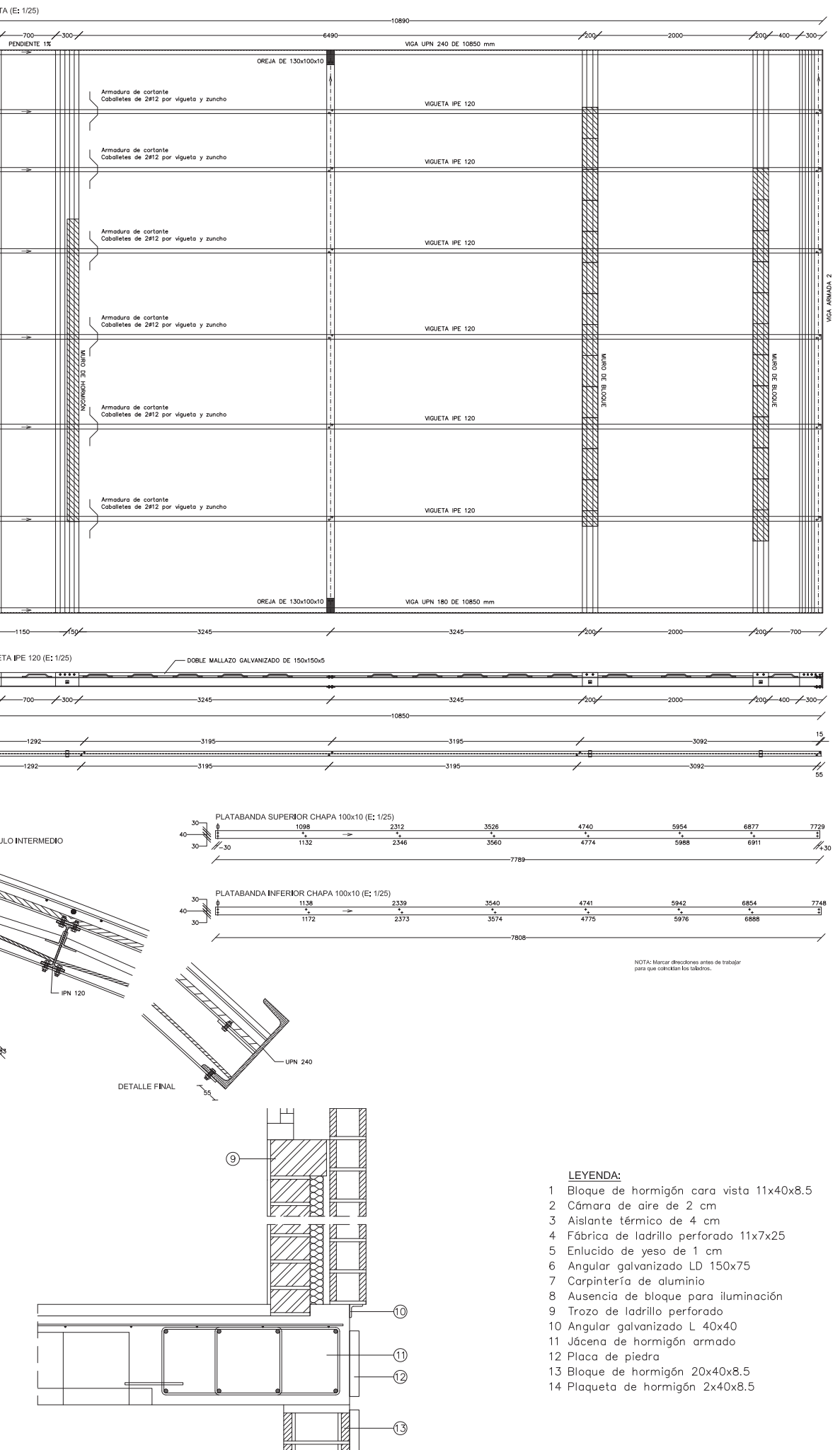
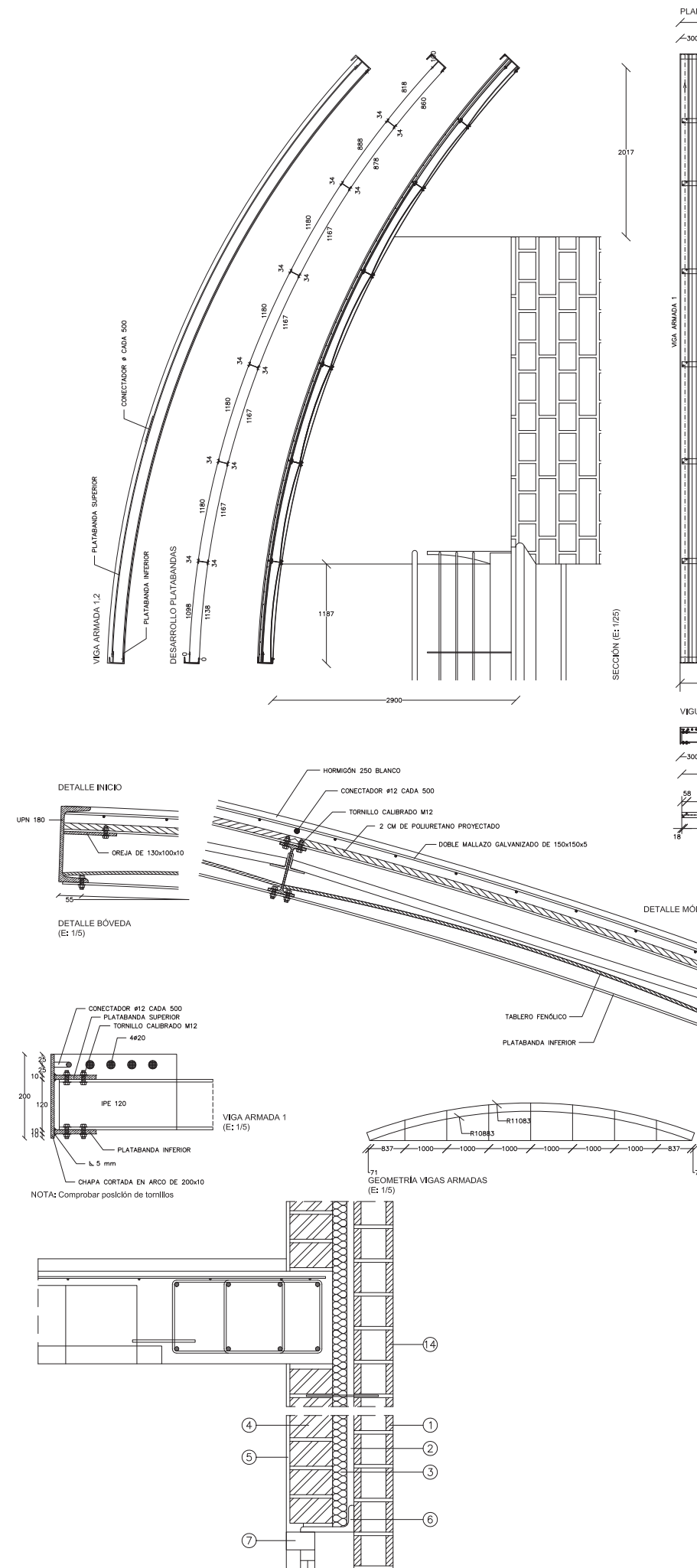
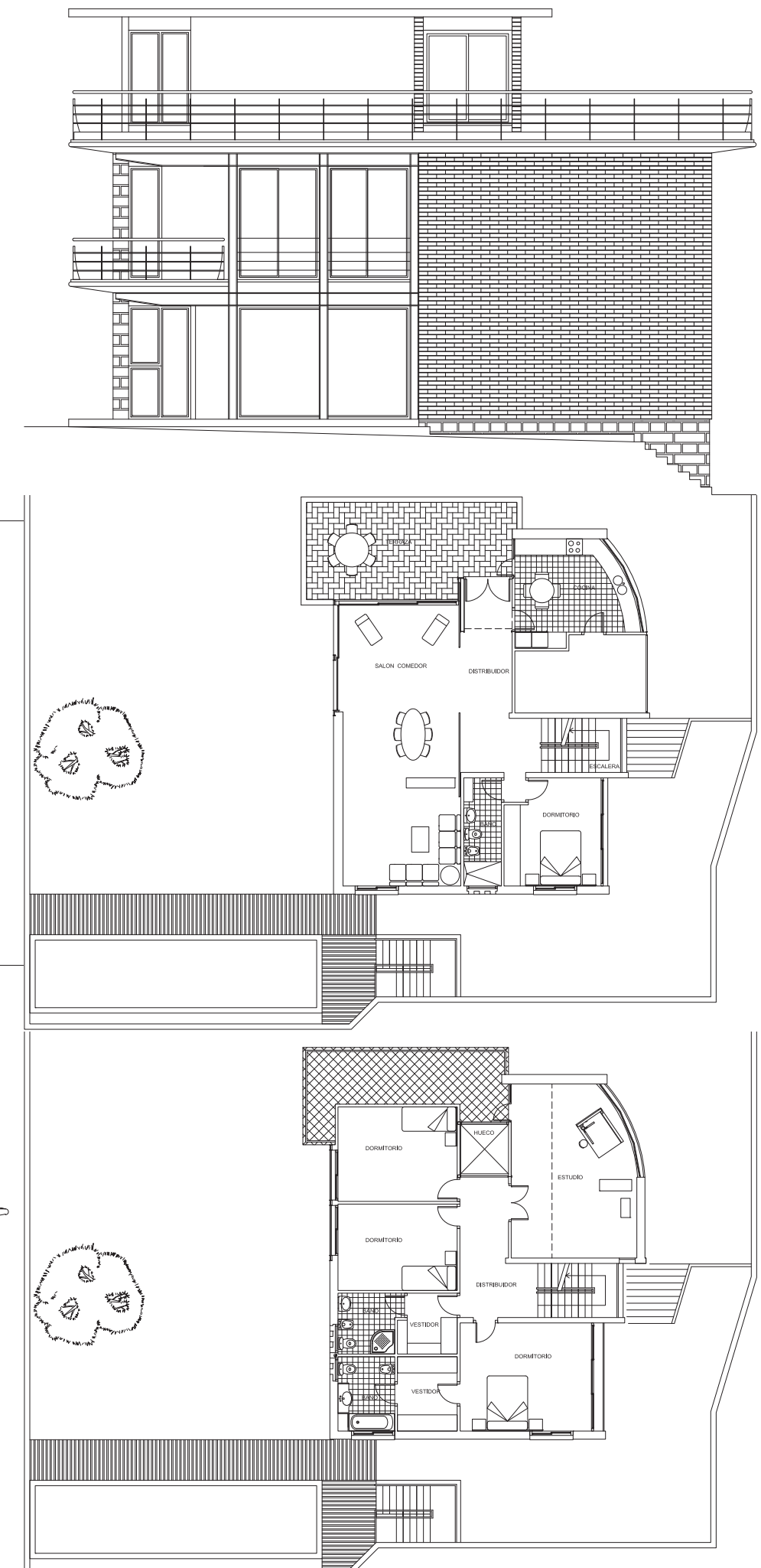


2000 VIVIENDA GODELLA

MAS TOMÁS, ÁNGELES
GIL BENSO, ENRIQUE



- LEENDA:
- 1 Bloque de hormigón cara vista 11x40x8,5
 - 2 Cámara de aire de 2 cm
 - 3 Aislante térmico de 4 cm
 - 4 Fábrica de ladrillo perforado 11x7x25
 - 5 Enlucido de yeso de 1 cm
 - 6 Angular galvanizado LD 150x75
 - 7 Carpintería de aluminio
 - 8 Ausencia de bloque para iluminación
 - 9 Trozo de ladrillo perforado
 - 10 Angular galvanizado L 40x40
 - 11 Jácena de hormigón armado
 - 12 Placa de piedra
 - 13 Bloque de hormigón 20x40x8,5
 - 14 Plaqueta de hormigón 2x40x8,5